



# Carnaval vénitien de Remiremont

Dimanche 19 mars



C'était très bien, il y avait une belle ambiance. Le restaurant était très joli, on y a été bien accueillis. Le repas était très agréable, on a bien mangé, c'était très bien présenté dans des plats. On pouvait se servir soi-même avec des couverts. On a mangé avec des baguettes, ça allait ce n'était pas trop difficile, j'avais déjà essayé une fois auparavant. Il fallait faire cuire son assiette au wok, j'avais oublié mais j'ai bien vite vu que c'était cru. On a bien rigolé, plein de bonne humeur et on a chanté plein de chansons dans le Traffic.

Marie-France



Le défilé était très bien, malheureusement avec un peu de pluie sur la fin. C'était un carnaval vénitien, avec plein de beaux costumes, tous différents, qui se mettaient en spectacle. Cela restera un bon souvenir.

Denis



Avec le groupe du GEM, la sortie à Remiremont a été très jolie ! Il y avait une bonne amitié entre nous et de l'humanité ! Il y a un mois que je fais des sorties avec l'association. On a juste eu 3 gouttes de pluie à la toute fin.

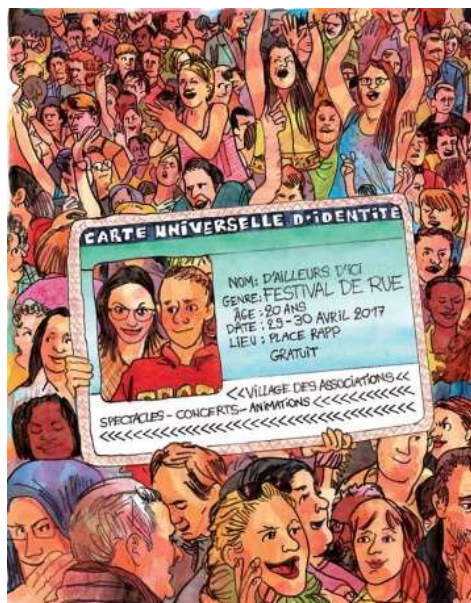
Marie-Odile





Je suis contente de revenir au GEM après un long temps d'absence. Même si je n'arrive pas à me lever et que je ne viens pas le matin (LOL), ça me fait toujours du bien de revoir les anciens et tous les nouveaux ! Vive le GEM !

Rachel



# FESTIVAL DE RUE

Samedi 29 et dimanche 30 avril  
Place Rapp et champs de mars  
Retrouvez le stand du GEM sur place !



*Réunion Bénévoles*

Lundi 3 avril à 14h  
Mardi 18 avril à 14h



Qu'il est beau cet emballage ! Reprise prochaine des ateliers emballage de cadeau !



Swap Face ? Sur le téléphone ou en live !



La vie du GEM, c'est aussi les nombreux anniversaires du mois de Mars : Bon anniversaire à Franck, Serge, Rachel, Pierrick, Aurélien et tous les autres !



# Faire un don donne droit jusqu'a 66% de réduction d'impôt !

Le GEM de Colmar est reconnu par l'administration fiscale comme association d'intérêt général

### Concernant les dons des particuliers

La réduction est égale à 66 % des sommes versées dans la limite de 20 % du revenu imposable.

### Concernant les dons des entreprises

Ouvrent droit à une réduction d'impôt égale à 60% de leur montant les versements, pris dans la limite de 5 pour mille du chiffre d'affaires, effectués par les entreprises assujetties à l'impôt sur le revenu ou à l'impôt sur les sociétés.

### Sur le principe

Vous faite parvenir le bordereau suivant et votre don par chèque ou virement bancaire et nous vous renvoyons un reçu fiscal.

Par chèque, à l'ordre de « Le GEM de Colmar »

Par virement : BPALS COLMAR PASTEUR

CODE BANQUE	CODE GUICHET	N° DU COMPTE	Clé RIB
14707	50871	70212778151	13
BIC : CCBPFRPPMTZ			
IBAN : FR76 1470 7508 7170 2127 7815 113			

Nom : .....

Prénom : .....

Adresse : .....

.....

.....

Mail ou tél. : .....

Don de : ..... €

Par :

Chèque

Virement

Bulletin à renvoyer à :  
Le GEM de Colmar – 3 Place Henri Sellier – 68000 COLMAR

## Séjour raquettes et rando dans le Jura du 6 au 12 mars

C'était la première fois que je partais sans mes parents. On était 8, c'était vraiment bien ! On a fait des raquettes, on a marché et on a bien mangé. A la fin du séjour, j'ai dormi presque toute une journée pour m'en remettre. On a eu de la chance d'avoir autant de neige ! Je suis pressé de repartir avec le GEM, en Italie la prochaine fois.

Franck



## Sortie Vélo

C'était bien, belle promenade. Il faisait beau. On est partis à vélo depuis le GEM direction l'Allemagne, et on a pédalé plus de 35 kilomètres ! Maintenant j'ai plein de courbatures mais ça m'a quand même fait plaisir. On y retourne ?

Franck





## Le GEM de Colmar

3 Place Henri Sellier

68000 COLMAR

gemcolmar@yahoo.fr

gem.colmar.blog.free.fr

09.50.75.61.57 - 06.65.35.80.94

### HORAIRES D'OUVERTURE

Lundi	9h30 à 17h30
Mardi	9h30 à 17h30
Mercredi	Fermé
Jeudi	9h30 à 17h30
Vendredi	9h30 à 17h30
Samedi	13h30 à 17h00
Dimanche	9h30 à 17h00

### PARTICIPATION AUX ACTIVITES

Les activités du GEM sont réservées aux personnes adhérentes.

Toute personne souhaitant s'inscrire au GEM de Colmar et participer aux différentes activités doit s'acquitter de la cotisation annuelle de 10€.

Une participation supplémentaire est demandée lors de l'inscription aux repas et sorties.



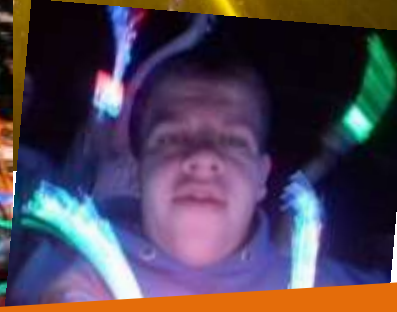
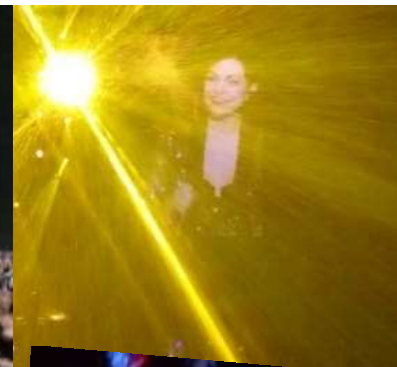
Samedi 04 mars au Zenith de Strasbourg

On était quelques adhérents énervés comme si nous avions encore 15 ou 16 ans à l'idée de sortir pour aller voir un spectacle avec des chanteurs de notre jeunesse.

Un mot pour définir la sortie : Géniale !

Le spectacle était grandiose et je revivais mes soirées de boom et de boîte de nuit à l'époque où je sortais tous les weekends. C'était un tel bien-être que pendant la prestation, j'ai oublié toutes mes douleurs et mes maladies, même pas d'angoisses ! C'était une excellente thérapie du corps et de l'esprit. Superbe soirée.

Catherine



## A suivre en Mai !

Osterputz – Sortie en canoé – Sortie au Titisee – Marché aux puces – Tartiflette au munster etc... etc...

*« Je suis reconnaissant envers ceux qui m'ont dit « non »,  
grâce à eux je l'ai fait moi-même. »*

Albert Einstein



Le GEM de Colmar est parrainé par ARSEA. Avec le soutien de l'Agence Régionale de Santé, du Conseil Départemental du Haut-Rhin et de la Mairie de Colmar.